

表9-3 QY30KY 汽车起重机主臂起重性能表 (支腿全伸6.1m)

工作幅度 (m)	不支第五支腿, 吊臂位于起重侧或后方; 支起第五支腿, 360° 全回转																	
	基本臂 10.70 m			中长臂 15.36 m			中长臂 20.02 m			中长臂 24.68 m			中长臂 29.34m			全伸臂 34.00 m		
	起重量 (kg)	吊臂仰角 (°)	起升高度 (m)	起重量 (kg)	吊臂仰角 (°)	起升高度 (m)	起重量 (kg)	吊臂仰角 (°)	起升高度 (m)	起重量 (kg)	吊臂仰角 (°)	起升高度 (m)	起重量 (kg)	吊臂仰角 (°)	起升高度 (m)	起重量 (kg)	吊臂仰角 (°)	起升高度 (m)
3	30000	69	10.8	20000	76	15.8												
3.5	28000	66	10.6	20000	74	15.6	18000	78	20.5									
4	26000	63	10.3	20000	72	15.4	18000	77	20.3									
4.5	23600	60	10.0	20000	70	15.2	17500	75	20.2	12000	79	25						
5	20600	56	9.6	20000	68	15.0	17000	74	20.0	12000	77	24.9						
5.5	18400	53	9.2	19000	66	14.8	16000	72	19.9	12000	76	24.8	9000	79	29.6			
6	16400	49	8.8	16600	64	14.5	15000	71	19.7	11500	75	24.6	9000	78	29.5			
7	13600	41	7.7	13700	59	13.9	12500	68	19.2	10200	73	24.3	9000	76	29.2	7500	78	34.0
8	11200	32	6.2	11200	55	13.2	11000	64	18.7	9000	70	23.9	8200	74	28.9	7000	77	33.8
9				9200	50	12.4	9400	61	18.2	8200	68	23.4	7500	72	28.5	6500	75	33.5
10				7700	45	11.4	7900	58	17.5	7500	65	23	6800	70	28.1	6000	73	33.1
12				5600	32	8.6	5800	50	15.9	6000	60	21.8	5800	65	27.2	5000	70	32.3
14							4500	42	13.9	4600	54	20.4	4700	61	26	4200	66	31.4
16							3400	32	11	3600	48	18.6	3700	56	24.7	3800	62	30.3
18										2900	41	16.3	2900	51	23.1	3000	58	29.0
20										2300	32	13.4	2400	46	21.1	2400	54	27.5
22										1800	21	8.9	1900	40	18.8	2000	49	25.7
24										1500	33	15.8	1600	33	15.8	1600	44	23.7
26										1200	24	11.6	1300	39	11.6	1300	39	21.2

技术参数及起重性能表 9-5

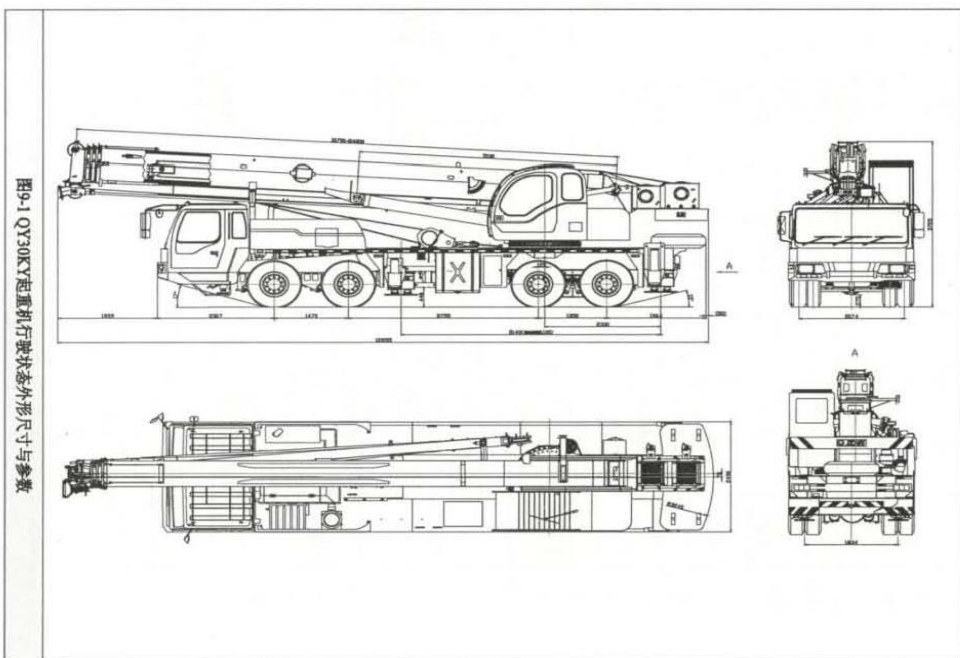


图9-1 QY30KY起重车行驶状态外形尺寸与参数

技术参数及起重性能表 9-1

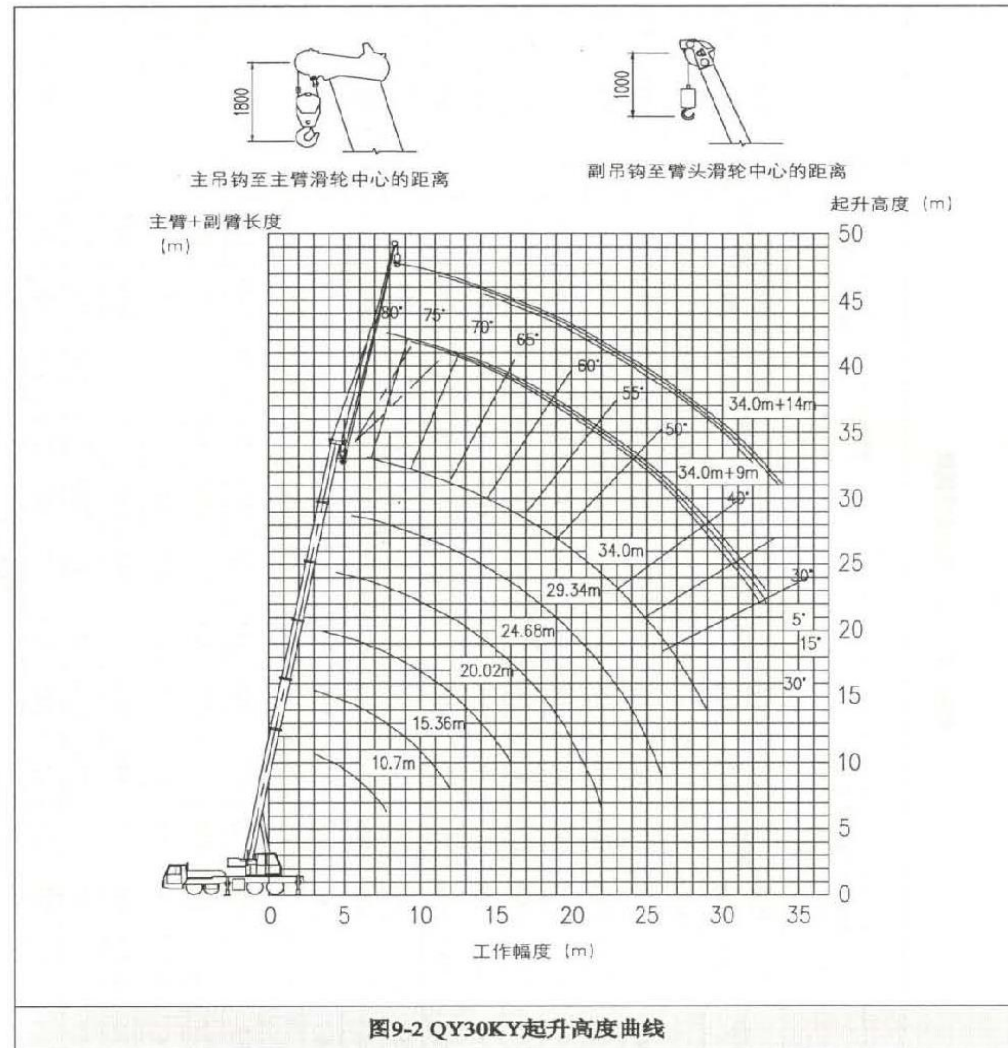


图9-2 QY30KY起升高度曲线