

UNIC

50
ANNIVERSARY



V550K

ปั้นจั่นสำหรับติดตั้งบนรถบรรทุก ยูนิต รุ่น UR-V550K
สำหรับรถบรรทุกขนาดใหญ่

น้ำหนักยกได้สูงสุด

5,050 kg.

17.3 m.

ระยะยัดตะขอได้สูงสุด
(6 ช่วงต่อแขน)

10 mm wire rope with 4 partline



JQA-1759

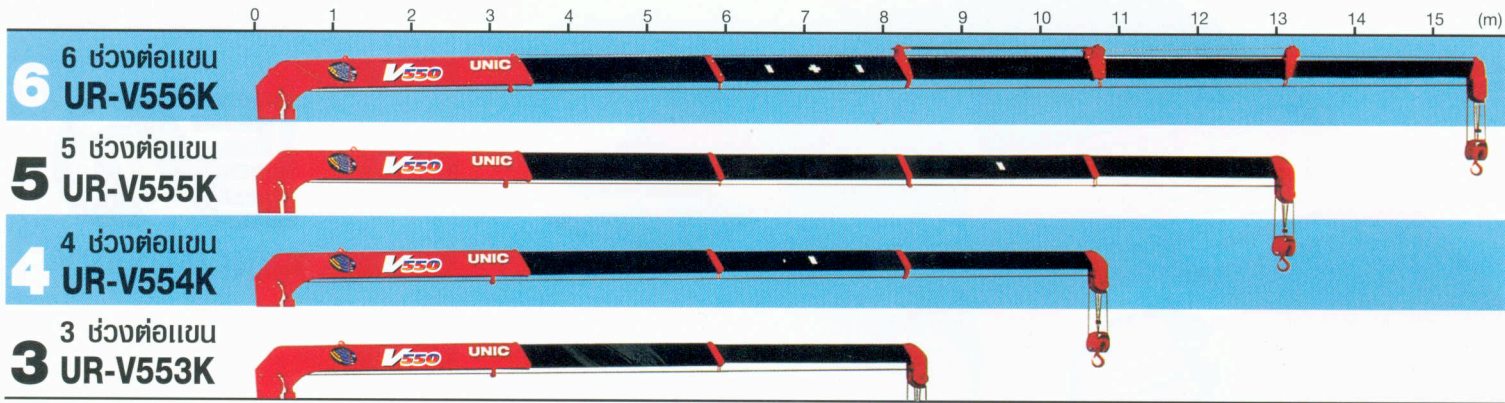


UNIC

FURUKAWA UNIC (THAILAND) CO., LTD.

1 MD Tower Bldg., 14fl. Soi Bangna-Trad 25, Bangna, Bangkok 10260
Tel. 02-744 3356-57 Fax. 02-744 3358 www.furukawaunic.co.th E-mail : sales@furukawaunic.co.th

รายละเอียด ปีนจันติดรถบรรทุก ยูนิก รุ่น UR-V550K



Specifications Table/ข้อมูลทางเทคนิค

Crane Model/รุ่น	UR-V556K	UR-V555K	UR-V554K	UR-V553K
Max. Lifting Capacity พิกัดน้ำหนักความสูงในการยก	5,050kg at 2.5m	5,050kg at 2.5m	5,050kg at 2.5m	5,050kg at 2.5m
Max. Hook Height ความสูงของขอยกเหนือระดับพื้นดินสูงสุด	Max. 17.3m	Max. 15.1m	Max. 12.7m	Max. 10.2m
Max. Working Radius รัศมีในการทำงาน	0.75 to 15.47m	0.74 to 13.14m	0.7 to 10.63m	0.69 to 8.13m
Boom Length ความยาวบูม	4.0 to 15.8m	3.78 to 13.38m	3.6 to 10.87m	3.54 to 8.37m
Boom Section / จำนวนบูม	6	5	4	3
Boom raising Angle / มุมยกสูง	1° to 78°			
Slewing Range / เกรนหมุน	360° continuous			

Crane Model/รุ่น	UR-V556K						UR-V555K					UR-V554K				UR-V553K		
	1	2	3	4	5	6	1	2	3	4	5	1	2	3	4	1	2	3
Working Radius (m) รัศมีในการ																		
2.5	5050	4050	3050				5050	4050				5050	4050			5050	4050	
3.0	4050	3400	3050				4050	4050	3050			4050	4050	3050		4050	4050	3050
3.5	3250	3250	3050				(3.54) 3250	3250	3050	2050		(3.36) 3500	3350	3050	2050	(3.3) 3600	3350	3050
4.0		3050	3050	2050				2750	2750	2050			2950	2950	2050		2950	2950
4.5		2450	2450	2050	1350			2150	2450	2050	1350		2600	2600	2050		2600	2600
5.0		2150	2150	1850	1350			1900	2150	1850	1350		2300	2300	1850		2300	2300
5.5		1900	1900	1650	1200			1650	1900	1650	1200		1950	1950	1650		2000	2000
6.0		1600	1650	1500	1100	550		1350	1650	1500	1100		(6.78) 1900	1750	1500	(6.73) 1900	1750	
7.0			1350	1250	950	450		1100	1350	1250	950			1400	1250		1900	1350
8.0			1050	1050	850	400			(8.34) 1100	1050	850			(8.21) 1150	1100			(8.13) 1250
9.0				900	750	400				900	750				1000			
10.0				800	650	350				800	650				(10.63) 800			
11.0				750	600	350				750	600							
12.0					550	300					550							
13.0					500	300												
14.0						250					(13.14) 500							
15.47						250												

Rated loads shown are fully extended outriggers on the solid surface and levelling vehicle.

(kg)



NOTE



ต.ขอ
+
เส้นลวด
+
น้ำหนักบรรทุก
=
อัตราภาระรับน้ำหนัก

- อัตราความสามารถในการยกของปีนจัน ที่แสดงในตารางเป็นค่ามาตรฐานที่ได้มาจาก ความแข็งแรงของปีนจัน ในขณะที่ยึดแขนจนสุดในแนวระนาบกับตัวปีนจันและเมื่อใช้งานโดยขนานกับพื้นดินในทิศทางหนึ่ง
- น้ำหนักของตะขอ (66 ปอนด์ / 30 กิโลกรัม) เส้นลวด และอุปกรณ์เสริมต่างๆ ที่นำมาติดที่แขนยกหรือส่วนที่รับน้ำหนัก ต้องนำมาหักลบจากน้ำหนักที่ปีนจันยกได้สูงสุดตามตารางด้านบนด้วย
- ความสามารถในการทำงานของปีนจันอาจลดลงได้โดยขึ้นอยู่กับ ขนาดของรถบรรทุก และความสามารถในการบรรทุกของรถ รวมถึงตำแหน่งในการวางปีนจันและความเร็วในการใช้งานด้วย
- การประมาณความเร็วในการเคลื่อนที่ของแขนนั้นมาจากการเคลื่อนที่ในขณะที่ไม่มีการบรรทุกของแขน และเมื่ออัตราการไหลของน้ำมันไฮดรอลิกที่เหมาะสม
- บริษัทฯ ขอสงวนสิทธิ์ในการเปลี่ยนแปลงรายละเอียดของชิ้นส่วนต่าง โดยไม่ต้องแจ้งให้ทราบล่วงหน้า

ติดต่อตัวแทนจำหน่าย:

